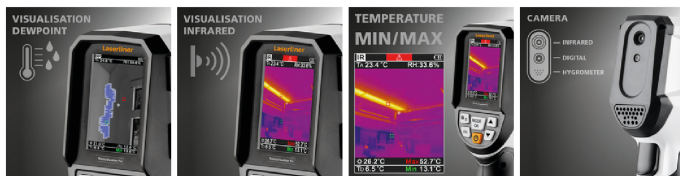


## SCHEDA TECNICA

# Thermoscan 360

Art. 0705 420 051

ThermoScan 360 è una termocamera avanzata progettata per l'ispezione professionale di edifici e impianti, dotata di una funzione unica nel suo genere: la visualizzazione del punto di rugiada, che permette di identificare in modo immediato ponti termici, rischi di condensa e formazione di umidità.



### Usò previsto:

Questo prodotto serve a visualizzare gli andamenti della temperatura, i ponti termici e l'umidità di condensa. Rileva la temperatura ad infrarossi, l'umidità relativa dell'aria, la temperatura ambientale e del punto di rugiada.



### Descrizione:

ThermoScan 360 combina sensore termico, camera digitale e igrometro, creando una fusione visiva che evidenzia direttamente sul display le aree che raggiungono o superano il punto di rugiada, segnalando le zone a forte rischio di condensa o muffa. ThermoScan 360 è una termocamera professionale, compatta e potente, ideale per chi deve identificare rapidamente problematiche energetiche, umidità da condensa e difetti termici. La funzione Visual Dew Point la rende uno strumento indispensabile per tecnici, posatori di serramenti, manutentori e professionisti dell'efficientamento energetico.

### Caratteristiche:

#### Misurazioni integrate:

- Temperatura superficiale.
- Umidità relativa dell'aria.
- Temperatura ambiente.
- Temperatura del punto di rugiada.

#### Visualizzazione avanzata:

- Immagine termica IR.
- Immagine digitale.
- Modalità mista IR+ digitale.
- Evidenziazione automatica di:
  - Ponti termici.
  - Perdite di energia.
  - Zone fredde/calde.
  - Condensa e rischio muffa.

#### Perfetta per:

- Diagnostica edilizia.
- Analisi di ponti termici e muffe.
- Verifica isolamento e dispersioni.
- Impianti elettrici e meccanici.
- Riscaldamento, ventilazione e condizionamento.
- Localizzazione di fonti di calore o zone fredde.



Parametro	Valore
Grandezza di misura	Temperatura a infrarossi. Umidità relativa dell'aria. Temperatura ambiente. Temperatura del punto di rugiada.
Funzioni	Allarme ponte termico. Registrazione immagini. Orologio in tempo reale. MIN/MAX. Punto di rugiada. Dispositivo di archiviazione di massa USB.
Tipo di display	2,4" Display a colori TFT
Tipo di sensore	Microbolometro non raffreddato
Risoluzione del display	320 x 240 pixel
Frequenza fotogrammi	9 Hz
Sensibilità termica (NETD)	60 mK @ 25° C
Campo di misura temperatura a infrarossi	-20° C ... 150° C, 0° C ... 400° C
Precisione temperatura a infrarossi	$\pm 2^{\circ} \text{C}$ (0° C ... 40° C) $\pm 4^{\circ} \text{C}$ o 3 % ( $\leq 0^{\circ} \text{C}$ , $> 40^{\circ} \text{C}$ )
Alimentazione	Gruppo batterie agli ioni di litio da 3,6 V / 2,55 Ah
Durata di esercizio	Circa 4 ore